

FALSER

MASCHINENBAU
& ASSEMBLY

von Auer in die ganze Welt
da Ora in tutto il mondo



Seit der Gründung 1967 hat sich Falser Maschinenbau von der Reparaturwerkstätte zu einem führenden Komplettanbieter im Maschinenbau entwickelt.

Unser 40-köpfiges Team entwickelt, konstruiert und organisiert täglich mit viel Know-how und Erfahrung sehr abwechslungsreiche Projekte für weltweit tätige Kunden in den verschiedensten Branchen wie Medizin, Lebensmittel, Maschinen- und Anlagenbau, Automotive, Verpackung, Automation, Freizeit/Vergnügung, und viele mehr.

In unseren beiden Standorten in Auer verfügen wir über die gesamte Fertigungstechnologie in der Metallverarbeitung.

Durch unsere spezialisierten Mitarbeiter und den hochmodernen Maschinenpark garantieren wir unseren Kunden höchste Flexibilität und Qualität.

Vom reinen hochpräzisen Dreh-, Fräs-, Schweißkomponenten bis hin zu montierten Baugruppen und Anlagen bekommen unsere Kunden alles aus einer Hand.

Unser Motto: Geat net, gibb net!

Dalla sua fondazione nel 1967, Falser Maschinenbau si è sviluppata da un'officina di riparazione a un fornitore leader di servizi completi nell'ingegneria meccanica.

Il nostro team di 40 persone sviluppa, progetta e organizza ogni giorno progetti molto diversi con un grande know-how ed esperienza per clienti che operano in tutto il mondo in una vasta gamma di settori come la medicina, l'alimentazione, l'ingegneria meccanica e impiantistica, l'automotive, l'imballaggio, l'automazione, il tempo libero/divertimento e molti altri. Nelle nostre due sedi di Ora, abbiamo a disposizione l'intera tecnologia di produzione nella lavorazione dei metalli.

Con i nostri dipendenti specializzati e i nostri macchinari all'avanguardia, garantiamo ai nostri clienti la massima flessibilità e qualità.

Dai puri componenti di tornitura, fresatura e saldatura ad alta precisione ai gruppi assemblati e ai sistemi, i nostri clienti ottengono tutto da un'unica fonte.

Il nostro motto: „Impossibile“ non fa parte del nostro vocabolario!



Operationstisch
letto operatorio



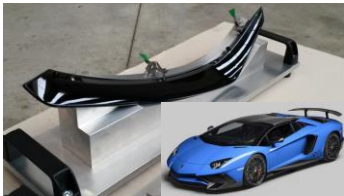
Maschine zur Bearbeitung von Betonstahl
macchina per lavorazione di acciaio armato



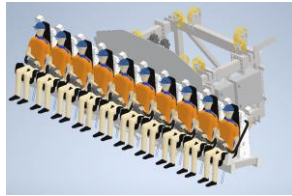
Montagelinie - linea montaggio per
Porsche Cayenne



Rahmen Entminungspanzer
telaio carro blindato anti mine



Lehre - dima
Spoiler Lamborghini Aventador SV



Gondel Achterbahn
vagine montagne russe



Steuergehäuse -
centralina E-car
BMW i3



Maschine für Reifenherstellung
(Minenfahrzeuge)-macchina per
produzione pneumatici mineria



Kipp- und Fördereinheit
Strudelgemisch - assemblaggio
ribaltamento ed estrazione impasto
strudel

**UNSER TEAM - DEINE CHANCE IN EINE SPANNENDE ZUKUNFT!
LA NOSTRA SQUADRA - LA TUA OCCASIONE PER UN FUTURO APPAGANTE E PIENO DI
SODDISFAZIONI!**



DT



IT

www.falser.eu