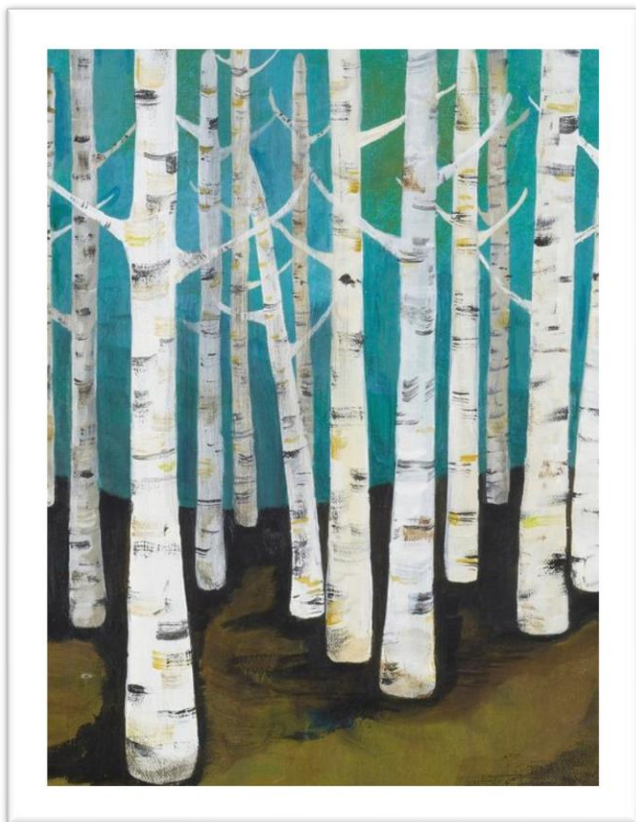




Legambiente  
Lega Italiana Protezione Uccelli  
Sezione di Trento

## Progetti di educazione ambientale



## Progetti personalizzati

Queste sono solo alcune proposte di educazione ambientale; infatti siamo disponibili alla creazione di progetti su misura, personalizzati in base alle richieste dei docenti e alle necessità degli studenti.

## La struttura

Il Centro Recupero Avifauna Selvatica è una struttura della Provincia Autonoma di Trento gestita dalla LIPU. Oltre alle voliere e agli ambulatori destinati al soccorso degli uccelli feriti, è dotata di un'area didattica.

## Indirizzi e recapiti

Centro Recupero Avifauna Selvatica Trento  
Trento - Via al Bosco della Città 10 - Tel. 0461.931481  
Cell. 340.2424237 - 340.2491886

 [trento@lipu.it](mailto:trento@lipu.it) - [crfs.trento@lipu.it](mailto:crfs.trento@lipu.it)

 Lipu Trento

 [www.liputrento.it/](http://www.liputrento.it/)



by Lipu.

## Le attività proposte

L'obiettivo di questi progetti è quello di trasmettere ai più giovani i concetti base dell'educazione ambientale in modo diretto e coinvolgente.

Dall'esperienza di vivere un ambiente naturale, nasceranno spunti di riflessione su argomenti di estrema attualità; come la perdita di biodiversità, la sostenibilità ambientale e la protezione della natura.

La sede stessa del Centro Recupero Avifauna Selvatica, in cui si opera attivamente in difesa e salvaguardia di specie selvatiche di uccelli, offre un chiaro esempio di come si possa operare in tale direzione.

Individuando nei più giovani il futuro del nostro pianeta, crediamo sia importantissimo educare nel rispetto dell'ambiente attraverso una metodologia didattica che preveda una parte teorica e, soprattutto, una parte pratica.



*«Ciò che insegna la natura,  
non si dimentica facilmente»*

## Corso birdwatching

Introdurre alle tecniche base per il riconoscimento degli uccelli in natura.

È prevista una lezione frontale con visita alle voliere didattiche del Centro di recupero e un'uscita di birdwatching per mettere in pratica le conoscenze acquisite.

COSTO: 5€ A STUDENTE



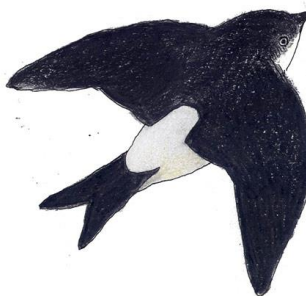
## Alla scoperta del CRAS

Cos'è un centro di recupero per l'avifauna selvatica?

Di cosa si occupa? Cercheremo di capirlo attraverso l'ausilio di filmati che mostrano alcuni animali curati, allevati e liberati presso la sede LIPU di Trento. Visiteremo inoltre l'area didattica per vedere dal vivo animali attualmente in degenza.

È prevista una lezione frontale con attività pratica.

COSTO: 3€ A STUDENTE



## Laboratorio mangiatoie e cassette nido

Le mangiatoie sono uno strumento utile per osservare ed aiutare gli uccelli nel periodo invernale. Impareremo a costruirle e capiremo come far sì che vengano frequentate.



Le cassette nido artificiali sono utilizzate dagli uccelli in primavera per nidificare. Ogni volatile ha le sue preferenze per quanto riguarda collocamento e materiali. Impareremo qualcosa sugli uccelli partendo dalla loro origine: il nido.

È prevista una lezione frontale, una lezione pratica e un'uscita sul campo.

COSTO: 7€ A STUDENTE

